

Ordine Robuschi :
Robuschi work order No. -

Cliente :
Customer -

Ordine cliente:
Customer order -

Impianto :
Plant -

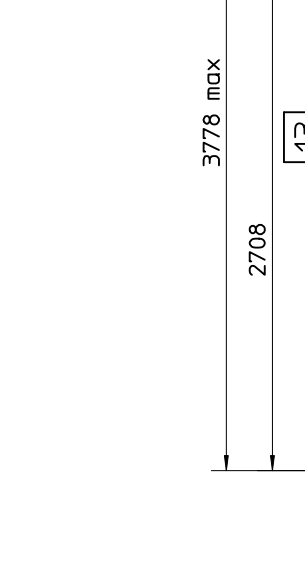
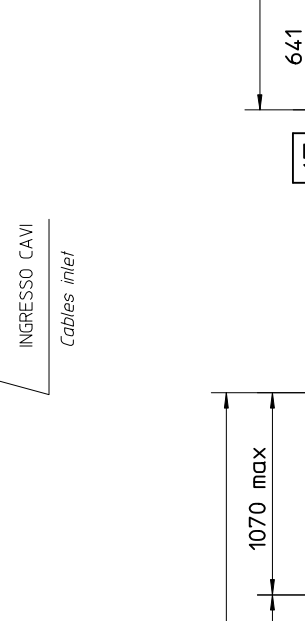
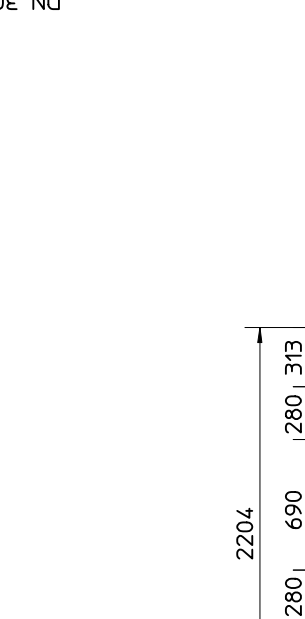
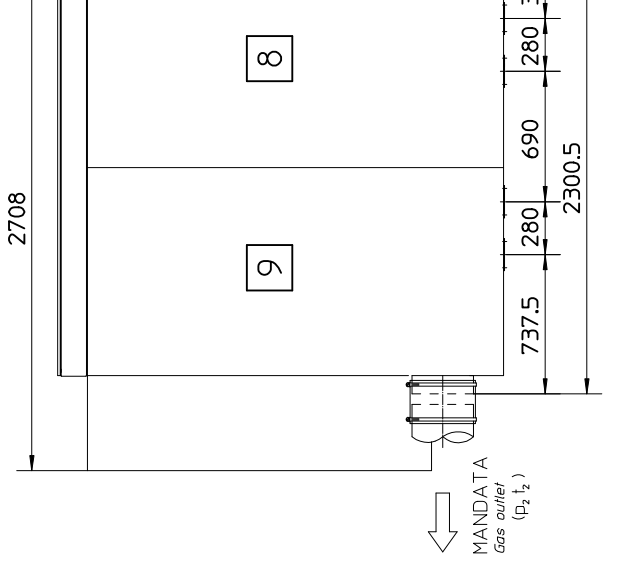
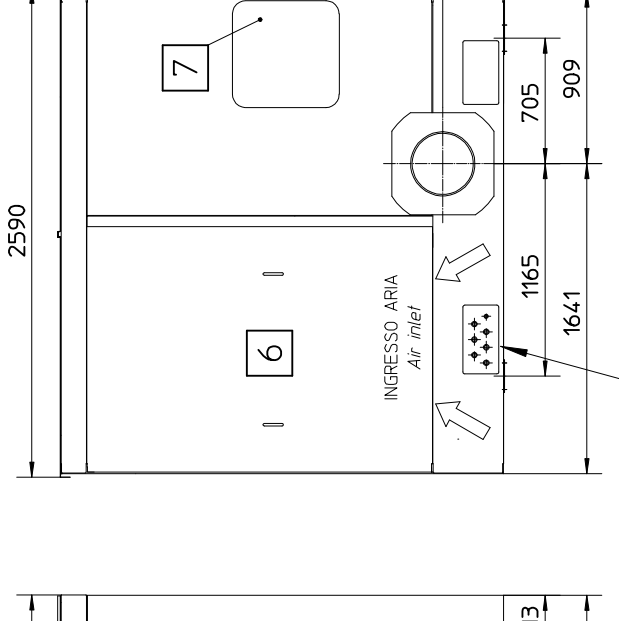
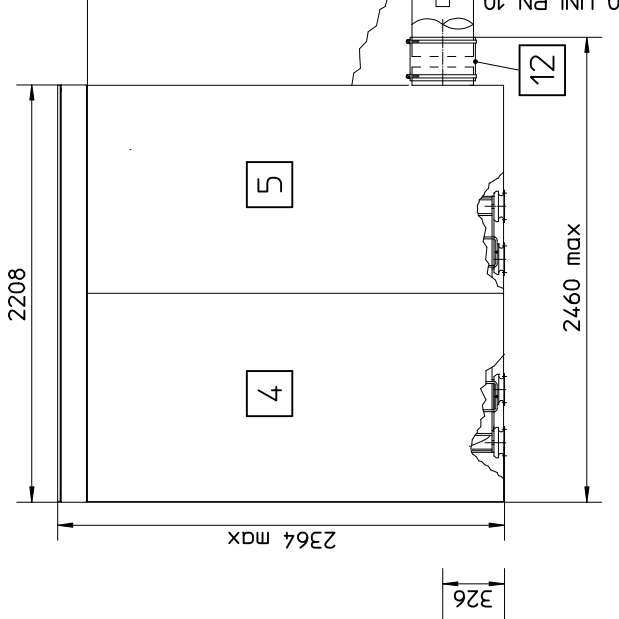
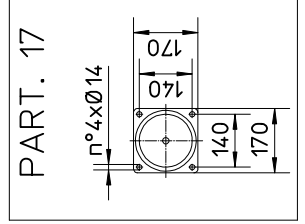
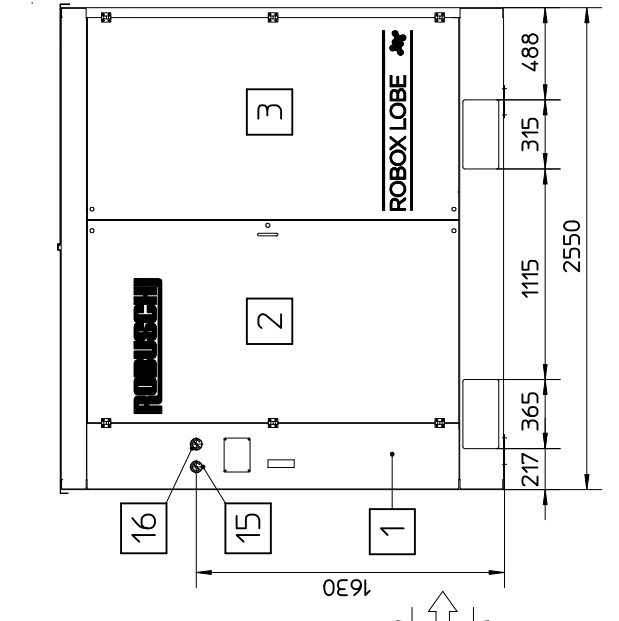
Località :
Place -

Servizio :
Service -

Specificazione:
Data sheet -

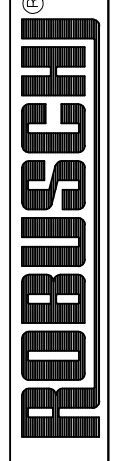
ITEM :
-

VENTILATORE Fan	
Costruttore : Manufacturer VIP	
Tipo : Type A5-504-23ET	
Potenza : Power [kW]	Portata : Capacity [m³/h]
Velocità : Speed [RPM]	Poli : Poles 4
Alimentazione elettrica - Electric supply : 400 [V] 1,59 [A]	
Fasi : Phases 3	Frequenza : Hz 50



17	SOPPORTI ANTIVIBRANTI / Shock insulating feet RA 1200 A M20	8
16	VUOTOMETRO / Vacuum gauge D63	1
15	MANOMETRO / Pressure gauge D63	1
14	VENTILATORE / Fan	1
13	MOTORE ELETTRICO / Electric motor	1
12	RACCORDO ELASTICO / Elastic connector ER 300	1
11	TETTO SX CABINA CON SCARICO / Roof panel sx with air discharge	1
10	TETTO DX CABINA / Roof panel dx	1
9	PANNELLO LATERALE SX POSTERIORE / Lateral rear panel sx	1
8	PANNELLO LATERALE SX ANTERIORE / Lateral fore panel sx	1
7	PANNELLO ISPEZIONE VALVOLA SICUREZZA / Safety valve inspection panel	1
6	SILENZIATORE DI ASPIRAZIONE / Inlet silencer	1
5	PANNELLO LATERALE DX POSTERIORE / Lateral rear panel dx	1
4	PANNELLO LATERALE DX ANTERIORE / Lateral fore panel dx	1
3	PANNELLO FRONTALE DX / Front panel dx	1
2	PANNELLO FRONTALE SX / Front panel sx	1
1	PANNELLO STRUMENTI / Instrument panel	1
8	N° Disegno	Denominazione
7		
6		
5		
4	Aggiornamento loghi	05-07-18 Chierici
3	Aggiunti n°2 antivibranti	16-04-18 Chierici
2	Aggiornata posizione antivibranti	22-06-15 Frigerio
1	Aggiunti n°2 antivibranti	15-10-12 Guidelli
ModN°	Descrizione modifiche	Data Disegnato
	Controllato	Data Controllato
	Approvato	Data Verif.Norme
Data	22-02-2007	22-02-2007
Firma		
A termini di legge ci riserviamo la proprietà di questo disegno della ROBUSCHI col divieto di riprodurlo o di renderlo noto a terzi o a ditte concorrenti senza la nostra autorizzazione		
ROBOX 5 ES 145/5P		
Scala: 1:40		
Indice modifica		
1		1
2		2
3		3
4		4
Foglio		

SOFFIATORE Blower	MOTORE ELETTRICO Electric motor	TRASMISSIONE V-belt drive	MASSA Weight [kg]
Tipo : Type	Costruttore : Manufacturer	Puleggia soff. : Blower pulley	CARICHI STATICI Static loads [N]
Portata : Capacity [m³/h]	Tipo : Type	J =	A + -
Potenza : Power [kW]	Potenza : Power [kW]	Puleggia motore : Motor pulley	B + -
Velocità : Speed [RPM]	Velocità : Speed [RPM]	J =	C + -
p1 = [mbar]	Alimentazione elettrica - Electric supply : [V]	Tipo cinghie : V-Belt	D + -
p2 = [mbar]	Fasi : Phases	Numero cinghie : V-Belt number	CARICO DINAMICO Dynamic load [N]



Disegno N° 280452-0000

Foglio